

Vækst

Uge 12 – 2024

Opmærksomhed på rapsen i denne periode – Bor, lys bladplet, vækstregulering og skadedyr

Bormangel

Rapsen bør senest indenfor den næste uges tid have fået tilført 80-100 kg N/ha samt P, K og samtidig vigtig med god S-forsyning (35-40 kg S/ha). På mikronæringsstofsiden er det især bor, som man skal være opmærksom på i rapsen. Som udgangspunkt er risikoen for bormangel størst under tørre forhold, på sandjorde og/eller ved et højt reaktionstal i forhold til jordtypen. Tørt har vi det pt. ikke, men meget regn i løbet af efterårs- og vintermånederne har udvasket bor af rodzonen, samtidig med at mange rapsmarker ikke har udviklet et så kraftigt rodnet som i andre år. Nu hvor væksten i rapsen for alvor tager fart, kan rodoptaget således ikke følge med behovet for bor. På billede 1 kan ses et typisk symptom på tidlig bormangel i raps. Samme symptom kan dog også forekomme ved ekstrem kraftig vækst på meget kort tid. Senere i sæsonen vil bormangel give sig til udtryk i misdannede stængler med revner, rødmarmorerede blade og dårligt udviklede blomsterstande.



Ved behov anbefales 1-2 ltr./ha Bor MEA 150. Bliver der samtidig tørre forhold vil opfølgende behandling senere i sæsonen være nødvendig. Bor MEA 150 kan udsprøjtes samtidig med en evt. vækstregulering med Caryx eller en svampe- eller skadedyrsbekæmpelse. Undgå at blande mere end to midler, når Bor Mea 150 indgår. Hvis bor udsprøjtes solo, skal der tilsættes spredeklæbemiddel.

Lys bladplet

I nogle vinterrapsmarker findes der pt. også lys bladplet. Tidlig såning fremmer angreb samtidig med milde vintre og fugtige

forhold. Se billede 2 fra Djursland i uge 11. Vejrforholdene i den kommende periode afgør, om sygdommen udvikler sig eller aftager. Hold øje med udviklingen. Aktive angreb af lys bladplet bør bekæmpes ved relativt svage angreb fra begyndende strækning her i marts. Til bekæmpelse tidligt forår kan anvendes 0,4 ltr./ha Folicur Xpert EC240 eller alternativt 0,4 ltr./ha Prosaro, hvis der samtidig er angreb af andre svampe. Hvis samtidig behov for vækstregulering – se næste side. Hvis lys bladplet fortsat breder sig, bør der anvendes Pictor Active i blomstringsfasen. Der er forskelle i sorterens modtagelighed for lys bladplet – i tabel 1 ses vurderingen af modtageligheden af sorter på markedet i disse år.

Tabel 1. Vurdering af modtageligheden for lys bladplet i sorter på markedet i disse år.

Mindre modtagelig	Middel modtagelig	Modtagelig
Ambassador, Aurelia, Butterfly, Dinosaur, Halyn, Heminense, LG Aviron, PT299, PT303, DK Expectation, DK Exsteel, LG Academic, LG Adeline, LG Adonis, LG Armada, LG Attica, LG Auckland, LG Aviron, Murray, PT303, Turing	Dariot, DK Exception, DK Exclaim, Haugustina, Helegant, Hillico, Lagertha, LG Antigua, PT302, PT300, PT275	Alasco, Architect, Artemis, Creed, Crome, DK Expansion, Hitaly, Hodysse, Reset, Smaragd, Artemis, Crocodile, DK Expansion, LG Antiqua, PT275



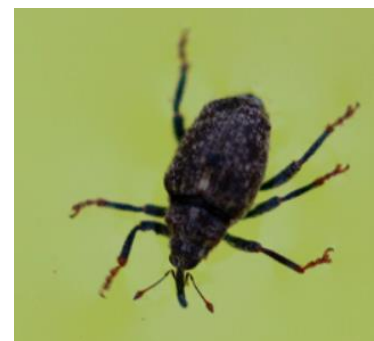
Billede 2. Billeder af over- og underside af blade fra rapsmark angrebet af lys bladplet på Djursland i uge 11. Det mest karakteristiske ved sygdommen er de mange små hvide "totter" (sporehobe) omkring pletterne. Områderne er tydeligst under fugtige forhold.

Vækstregulering

Vækstregulering i vinterraps i foråret anbefales kun i kraftigt udviklede marker og/eller ved højt plantetal (45-50 pl./m²) og høj N-tilgængelighed. **Ved behov anbefales vækstregulering udført med 0,5-0,7 ltr./ha Caryx her ved begyndende strækning i marker i god vækst.** Caryx reducerer risikoen for lejesæd, samtidig med at hovedskuddet hæmmes, hvilket stimulerer dannelsen af sideskud. Caryx indeholder også Juventus, der har effekt mod lys bladplet. Hvis der er behov for vækstregulering og samtidig bekæmpelse af lys bladplet anbefales at anvende 0,2-0,3 ltr./ha Caryx + 0,5 ltr./ha Folicur Xpert.

Skadedyr tidligt forår

Når temperaturerne rammer 11-12°C bør man følge angrebsgraden af **bladribbesnudebiller** ved at opsætte fire gule fangbakker i egne marker hurtigst muligt. En af fangbakkerne stilles op ved hegn eller lignende i marken, mens de øvrige tre fangbakker placeres med 75-100 meters mellemrum. **Fangbakkerne kan bestilles hos www.forsogsværktøj.dk.** Bekæmpelse anbefales ved mindst 15 bladribbesnudebiller i gennemsnit pr. fangbakke indenfor en uge. Når tærsklen overskrides, skal bekæmpelse tidligst udføres ca. 10-14 dage efter – hurtigst ved lune temperaturer.



Billede 3. Bemærk bladribbesnudebillens gulrøde fødder.

Glimmerbøsser flyver ind i markerne ved 12-15°C, hvor de gør størst skade, hvis rapsen samtidig er i det helt tidlige knopstadium, hvor løvbladene endnu dækker knopperne (inkl. på sideskuddene). Raps i god vækst er god til at kompensere for angreb af glimderbøsser. Skadestærskel er 4-8 glimderbøsser pr. plante i det tidlige knopstadium. Senere er tærsklen langt højere.

Mod bladribbesnudebiller anvendes 0,1 kg/ha Kaiso Sorbie (1 gang pr. sæson) eller alternativt 0,2 kg/ha Lamdex, hvis der samtidig er angreb af andre skadedyr. **Mod glimderbøsser har kun 0,2 ltr./ha Mavrik effekt**, hvorfor der bør anvendes en blanding af Mavrik og Kaiso Sorbie/Lamdex, hvis glimderbøsser og bladribbesnudebiller skal bekæmpes på samme tidspunkt. Kør IKKE hvis skadestærskler ikke er overskredet.

Med venlig hilsen Mollerup Møllens Markservice