

Vækst

Uge 19 – 2024

Vækstregulering i foderrug – sidste udkald for vurdering af mulighed og behov

Svampebekæmpelse og tjek for trips ved skridning i foder- og brødrug

Det er muligt at blande nedenstående svampe-, skadedyrs- og vækstreguleringsmidler efter behov/mulighed. Se nedenstående.

Sidste udkald for evt. vækstregulering i foderrug (ingen vækstregulering i brødrug)

De tidligste vinterrugmarker er i begyndende skridning og udviklingen går stærkt. Uanset om man har kørt med Moddus tidligt i strækningsfasen eller ej, anbefales det i kraftige rugmarker at foretage en vækstregulering **senest ved begyndende skridning med 0,15-0,2 ltr./ha Moddus M. + 0,15-0,2 ltr./ha Cerone. Alternativt 0,3-0,4 ltr./ha Cerone hvis rugen er kvart gennemskredet inden behandling.** Anvendelse af Cerone forstærker / forkorter det lange tynde strå, som rugens aks "hænger" på.

Husk ingen vækstregulering i brødrug - og undlad også vækstregulering, hvis rugen er stresset som følge af i år våd iltfattig jord og evt. sen gødningstildeling.

Tjek for angreb af trips i både foder- og brødrug lige ved begyndende skridning

Det er ved begyndende skridning, at rugmarkerne skal tjekkes for eventuelle angreb af trips. Trips skader ved at suge indvendigt på bladskederne. Ved kraftige angreb reduceres "saftstrømmen" og bladskederne og fanebladene bliver brune. Erfaringen er således også, at angreb af trips gør størst skade under tørkestressede forhold.

Bekæmp ved mere end 0,5-1 trips pr. bladskede. Eventuelle angreb af de små sorte trips undersøges bedst tidlig morgen og/eller ved at åbne bladskederne. Senere fremkommer deres larver, der er 1-2 mm og hvide eller rødlige. **For at ramme trips skal bekæmpelse udføres lige før begyndende skridning i st. 45, hvor bladskederne åbner sig lidt.** Bedst effekt opnås med 200 l/ha vand i en tidlig morgensprøjtning. Trips kan også gøre skade senere, men så er det rent sprøjteteknisk ikke muligt at ramme dem.

Anvend 0,2 kg/ha Lamdex eller 0,15 l/ha Mavrik hvis der kan findes trips ved begyndende skridning. Midlerne kan blandes med svampe- og/eller evt. vækstreguleringsmidler efter behov/mulighed.



Billede 1. Trips i rug lige før skridning.



Billede 2. Brunfarvede faneblade og bladskeder efter tripsangreb.

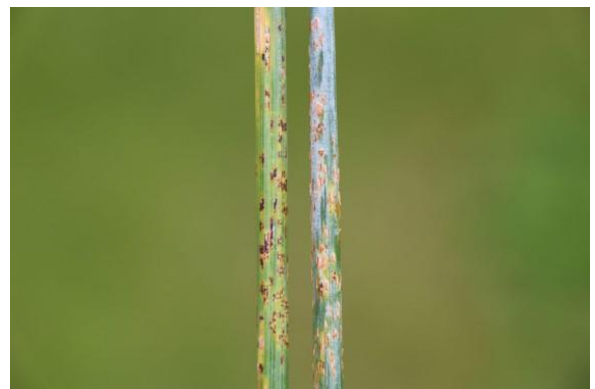
Svampebekæmpelse i både foder- og brødrug

I denne sæson er der som følge af de våde forhold langt større angreb af skoldplet i vinterrugen end vi har set i flere år. Fra nu af skal der samtidig være stor opmærksomhed på angreb af brunrust, som i strækningsfasen og indtil afsluttet blomstring skal bekæmpes ved mere end 10% angrebne planter. De dyrkede sorter kan alle få brunrust, som er den mest tabsgivende svampesygdom i rug - især ved tidlige angreb, men ret sene angreb kan også koste udbytte. I gennemsnit af 16 landsforsøg i 2018-2021 har der været et positivt merudbytte på 3,6 hkg/ha for anvendelse af 0,5 ltr./ha Prosaro i skridningsfasen. Forsøg gennemført på Århus Universitet, Flakkebjerg har desuden vist, at Comet Pro er et stærkt middel i vinterrug. Comet Pro styrker effekten mod skoldplet og øger langtidsvirkningen mod brunrust, hvorfor man ved iblanding af Comet Pro sjældent risikerer at skulle foretage en (for) sen supplerende bekæmpelse af brunrust efter blomstring, hvor det er svært/uhensigtsmæssigt at køre i markerne. Vi anbefaler således at foretage en svampebekæmpelse fra omkring skridning og senest inden blomstring/bestøvningsfasen.

Anvend 0,4 ltr./ha Prosaro/Propulse + 0,15 ltr./ha Comet Pro fra skridning og senest inden blomstring mod/forebyggende mod brunrust. Denne løsning vil også have en effekt på skoldplet og eventuelle angreb af meldug.



Billede 3. Brunrust på blade i rug.



Billede 4. Angreb af brunrust på rugstængler. På stænglen til venstre ses også sorte vintersporer.



Billede 5. Større angreb af aktiv skoldplet i rugen i år.

Med venlig hilsen Mollerup Mølles Markservice